

Transport- og bygningsminister Hans Christian Schmidts fyraftensmøder med byggebranchen

Ambercon på vej mod 2020

- Betonelementer siden 1965
- 08.08.2008 – Ambercon
- Ambercon beskæftiger ca. 175 medarbejdere
- 2 produktionslokaliteter:
 - Juelstrupparken, Støvring – sandwichfacade- og vægelementer
 - Genner, Rødekro – forspændte elementer
- Professionel projektafdeling - 35 medarbejdere
- Store kompetencer inden for nybyggeri samt bolig- og erhvervsbyggerier
- Specialist i facadeelementer med høj finish og kompleksitet.
- Nye markeder - renovering



connovate®

Ambercon

Innovation

- Beskyttet recept for egen Connovate højstyrkebeton.
- Egen produktion af højstyrkebeton
- Mest brandsikre højstyrkebeton til dato – har modstået 1050 grader i 1,5 time, og bevaret 90% trykstyrke.
- Færdiggjorte referencebyggerier
- Patenteret fugesystem

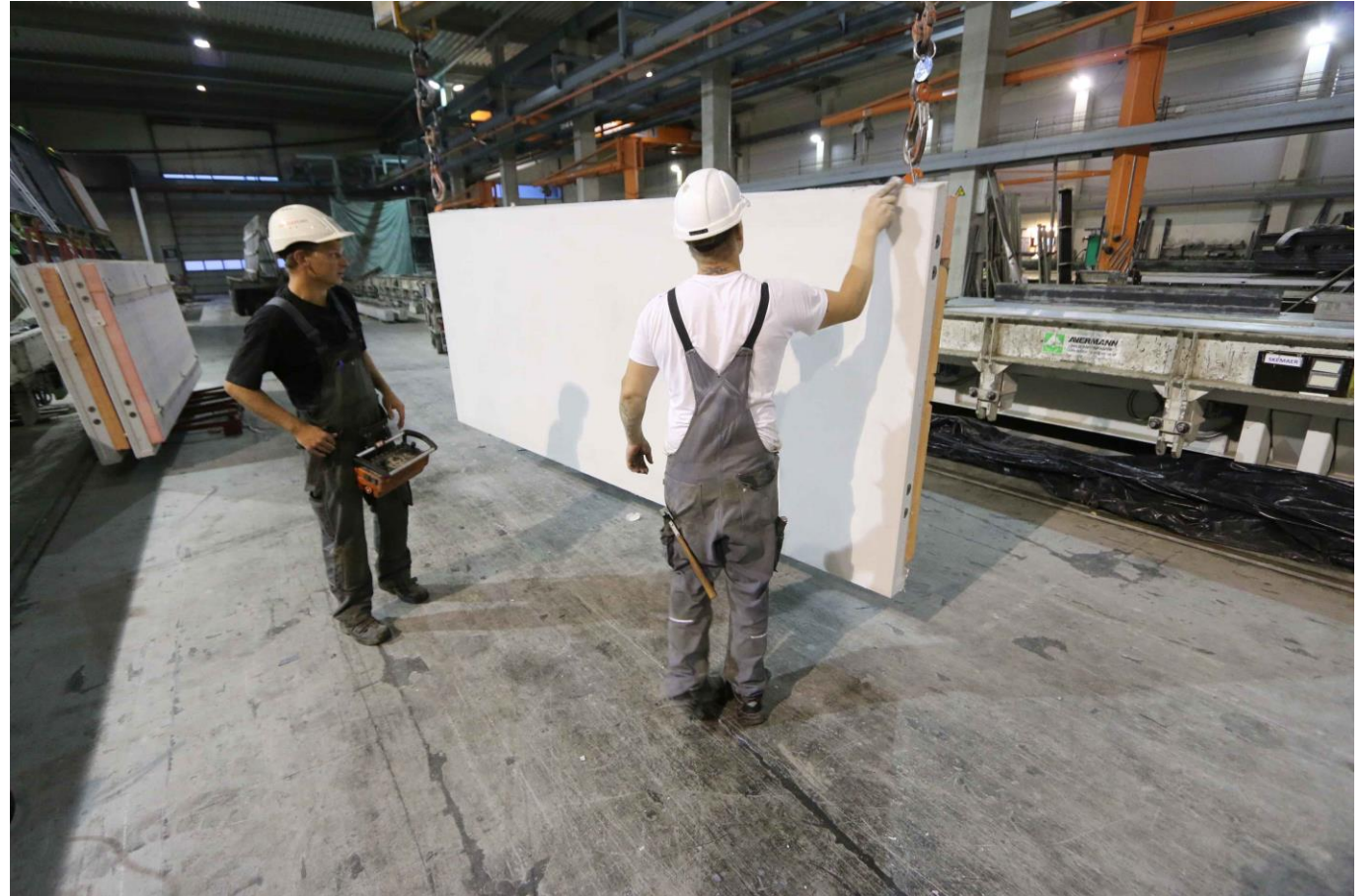


connovate®

Ambercon

Produktion

- Produktionsanlægget blev indviet i 2008 og er et af de mest moderne i Europa.
- Total kapacitet på ca. 600-800 m²/dag.
- Specialiserede medarbejdere til produktion af Connovate elementer.
- Skærpede tolerancekrav.
- Nye produktionsprocesser kontra traditionel elementfremstilling.
- Imprægnering af elementerne.



Logistik

- Nye metoder til oplagring og transport.
- Ingen transportsnavs.
- Mindre risiko for hærværk.
- Lave transportomkostninger.



Montage af elementer

- Elementerne kan monteres med en lastbilkran.
- Effektiv og hurtig montage – ca. 8 elementer i timen.
- Montering af elementerne er vejrrobust.
- Kræver ikke stillads.
- Sikker byggeplads.



Fugning

- Rustfrie stålfugeprofiler.
- Stålfugerne har samme levetid som betonelementerne.
- Pris svarende til traditionel elastisk fuge.
- Diffusionsåben fuge.
- Bedre totaløkonomi.
- Patenteret fugeløsning.



Rosenhøj



connovate®

Ambercon

Sandwichelementer

Elementer produceres med U-værdier fra 0,15-0,06 W/m²k.

Min. Krav W/(m ² k) ved nybyggeri	BR10 0,15 W/m ² K	BR15 0,12 W/m ² K	BR20 0,09 W/m ² K
Sandwichelementer i højstyrkebeton med højtydende thermoset isolering tykkelse	245mm	280mm	340mm
Traditionelle sandwichelementer med stenuld isoleringtykkelse	450mm	520mm	620mm

Renoveringspaneler

Renoveringspaneler

Elementer produceres med U-værdier fra 0,15-0,06 W/m²k.

Forøgelse af en bygnings ydervægge op til 250 mm forøger ikke byggeriets BBR areal.

Min. Krav W/(m ² k) Ved nybyggeri	BR10 0,15 W/mK	BR15 0,12 W/mK	BR20 0,09 W/mK
Renoveringspanel monteret på eksisterende sandwichelement 240mm	185mm	220mm	275mm
Renoveringspanel monteret på eksisterende sandwichelement 300mm	180mm	215mm	275mm

Sandwichelementer udført i HPC

- U-værdi : 36cm (1-2 etager) 0,088 W/m²K
- U-værdi : 40cm (1-4 etager) 0,07 W/m²K
- Brandmodstandsevne : R60 (R120 afventer)
- Trykstyrke : + 100 Mpa
- Bøjetrækstyrke : +10MPa
- Tæthed : ikke målbar damp permabilitet
- Udelukkende uorganiske materialer
- 1/3 betonforbrug ift. normale sandwichelementer
- 1/3 vægt ift. normale sandwichelementer
- 40% cementforbrug ift. normale sandwichelementer



connovate®

Ambercon