



De vigtigste udfordringer for fremtidens infrastruktur  
– fem “skud fra hoften”

---

# Lars Nørby Johansen

## Formand for Danmarks Vækstråd

Statuskonference for de strategiske analyser d. 12. april 2010

The background is a dark blue field filled with numerous bright, glowing streaks of light. These streaks originate from a central point on the left and fan out towards the right, creating a sense of depth and movement, similar to a tunnel or a high-speed light trail. The colors range from deep navy blue to bright, almost white highlights where the light is most intense.

# Udfordringer for fremtidens infrastruktur

*Lars Nørby Johansen*  
*Formand for Danmarks Vækstråd*

**12. april 2010**

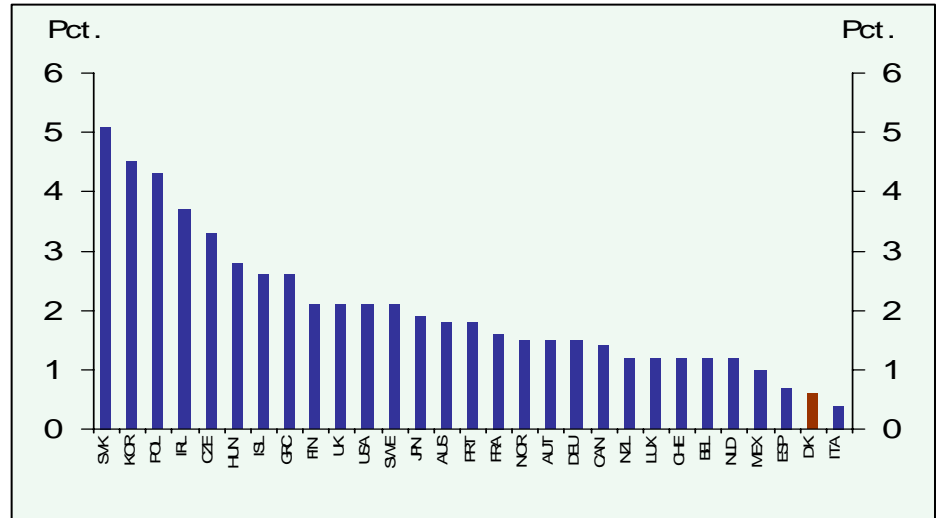
# Det danske produktivetsparadoks

## Gode internationale rammevilkår...

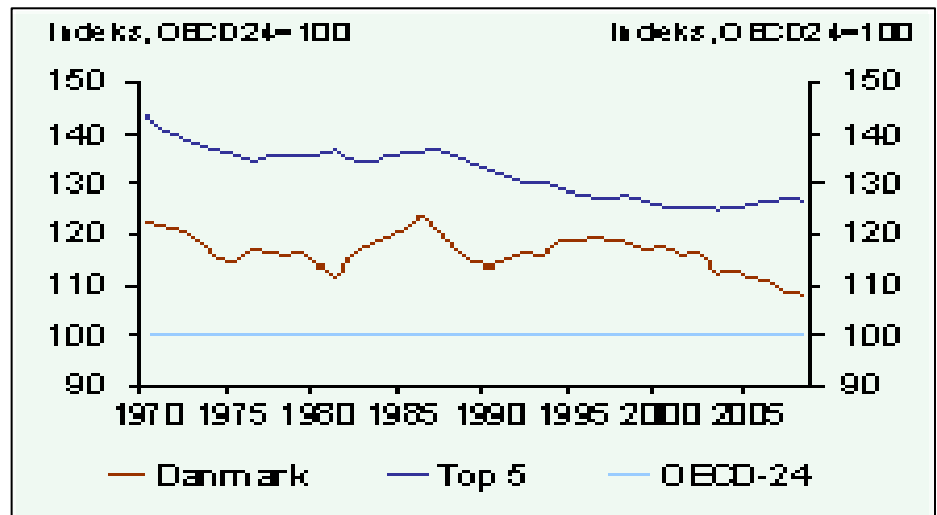
- |     |  |         |
|-----|--|---------|
| 1.  | World Competitiveness Yearbook 2009 (IMD)                | 5 (6)   |
| 2.  | Global Competitive Index 2008-2009 (WEF)                 | 3 (3)   |
| 3.  | The Lisbon Scorecard 2009 (CER)                          | 2 (1)   |
| 4.  | The Lisbon Review 2009 (WEF)                             | 2 (1)   |
| 5.  | Global Competitiveness Report 2008-2009 (WEF)            | 3 (3)   |
| 6.  | The Economist Intelligence Unit: e-readiness 2008        | 5 (1)   |
| 7.  | A.T. Kearney/Foreign Policy globalization index 2008     | 6 (5)   |
| 8.  | Economic Freedom in the World 2008                       | 13 (15) |
| 9.  | Index of economic freedom 2009 (The heritage Foundation) | 8 (11)  |
| 10. | Forbes: Best Countries for Business, 2009                | 1 (1)   |

Kilde: Konkurrenceevneredegørelsen 2009

## ...men lav produktivitetsvækst fra 1995-2008



## ...og Danmark taber terræn i forhold til andre OECD-lande



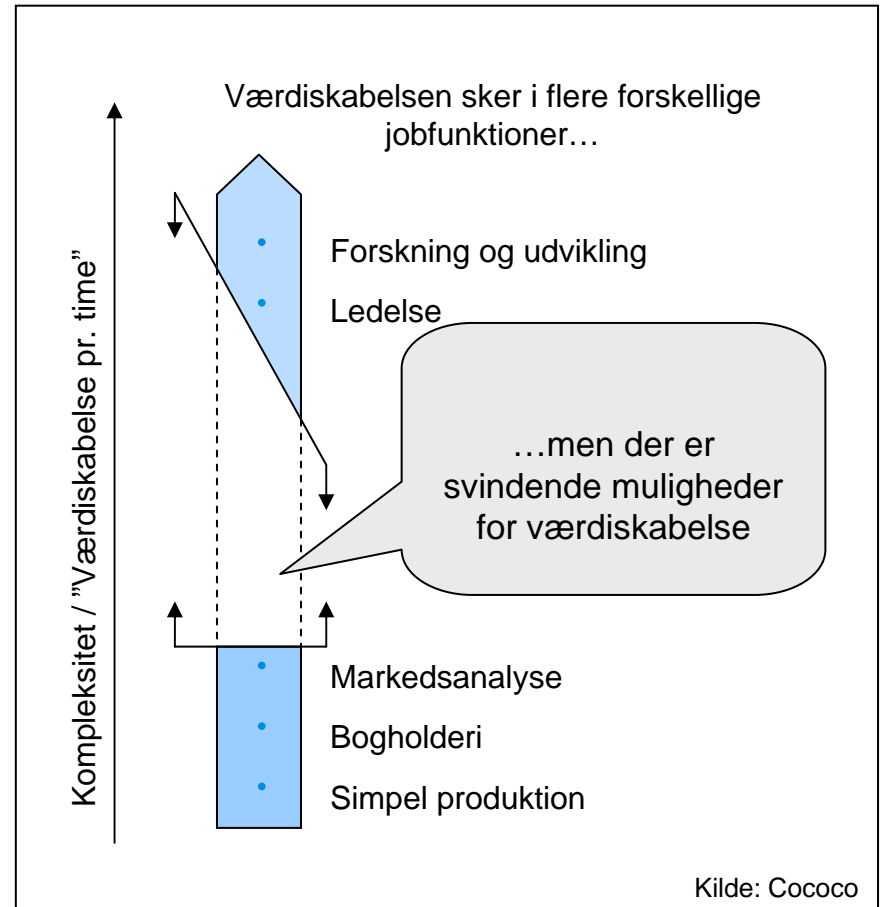
Kilde: OECD

# Udfordring for den danske model

Hvordan ser det ud derude?

- Faldende produktivitet
- Lukning af industriarbejdspladser
- Udflytning af forskning, udvikling og andre værdiskabende aktiviteter
- Virksomhedernes trimmer alt, inkl. stabsfunktioner
- Faldende udenlandske investeringer

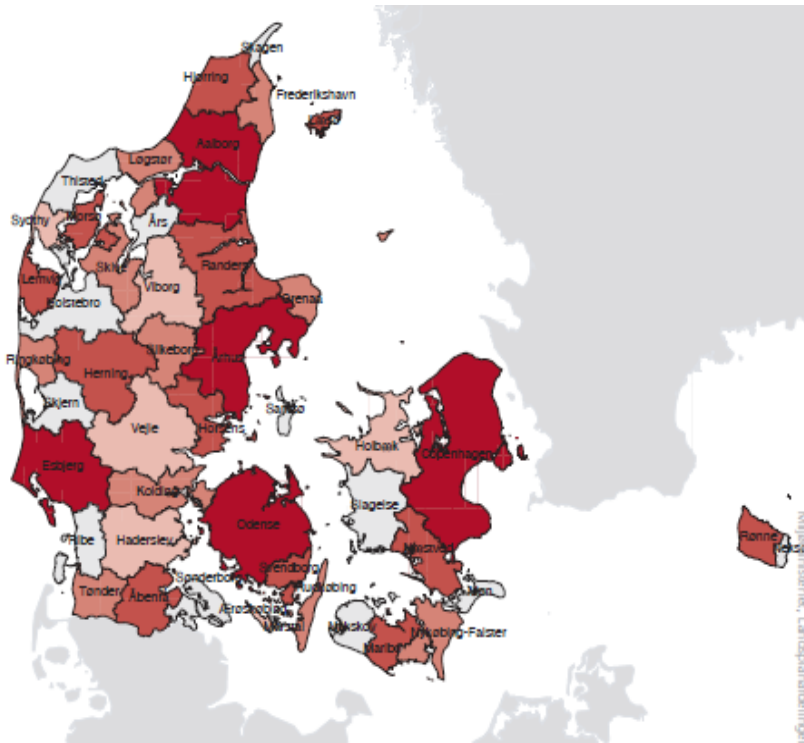
Danske virksomheder presses fra bunden og toppen



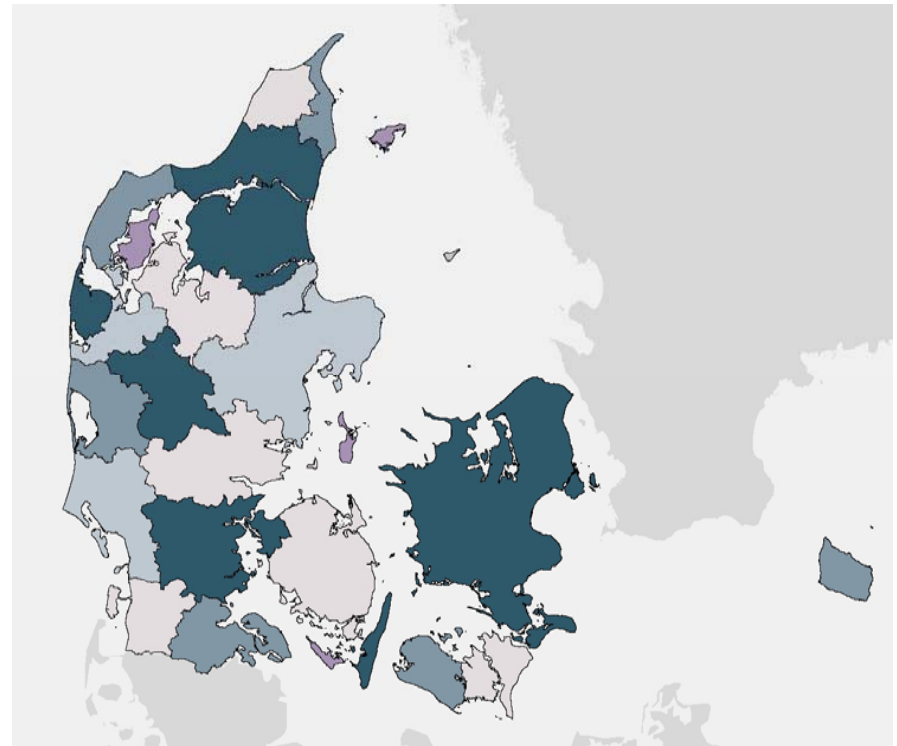
Infrastrukturen bør derfor indtænkes

# Øget pendling

Pendlingsregioner i 1992



...og i 2006



# Infrastruktur og vækst



Infrastrukturen kan bidrage til øget produktiviteten og vækst via:

1. Kortere transporttid
2. Mindre tid i køer
3. Øget fleksibilitet på arbejdsmarkedet
4. Attraktivt at investere og arbejde i Danmark
5. Danmark som ECO-innovations generator
6. Overvejelse af hvilke krav vidensamfundet stiller til fremtidens infrastruktur

**Mange tak**

*Danmarks Vækstråd*



De vigtigste udfordringer for fremtidens infrastruktur  
– fem “skud fra hoften”

---

**Birgit Aagaard-Svendsen**

**Direktør i J. Lauritzen A/S**

Statuskonference for de strategiske analyser d. 12. april 2010





De vigtigste udfordringer for fremtidens infrastruktur  
– fem “skud fra hoften”

---

**Michael Svane**  
**Formand for**  
**Transportøkonomisk Forening**

Statuskonference for de strategiske analyser d. 12. april 2010



De vigtigste udfordringer for fremtidens infrastruktur  
– fem “skud fra hoften”

---

# René La Cour Sell

## Direktør i Danmarks Naturfredningsforening

Statuskonference for de strategiske analyser d. 12. april 2010



De vigtigste udfordringer for fremtidens infrastruktur  
– fem “skud fra hoften”

---

**Henrik Harder**

**Lektor ved Aalborg Universitet**

Statuskonference for de strategiske analyser d. 12. april 2010



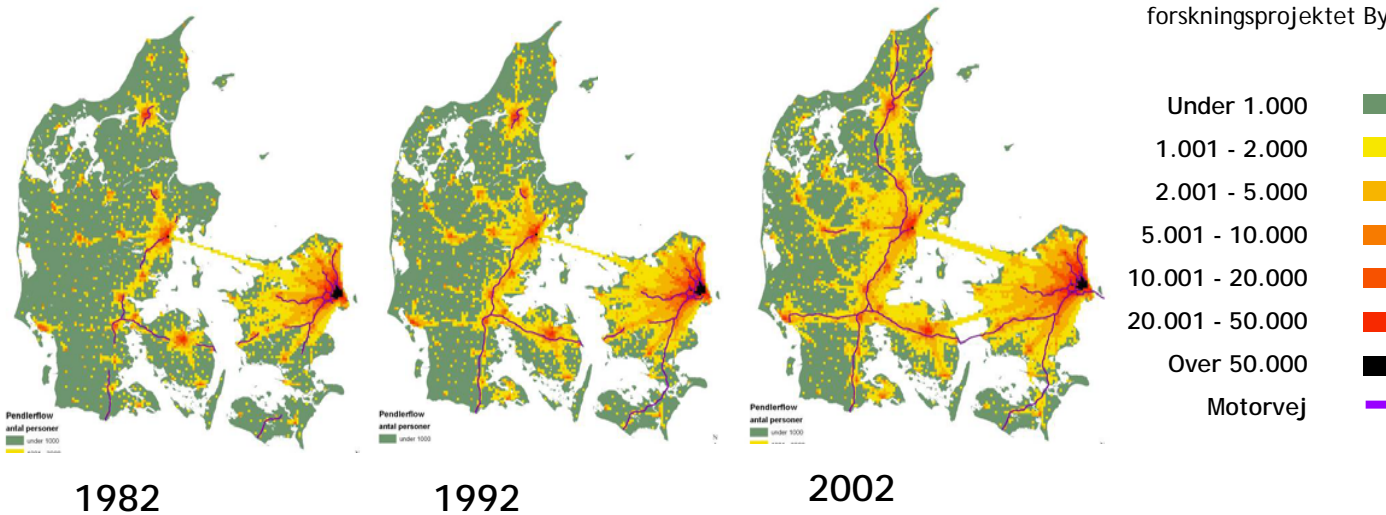
Overvejelser hentet fra et forskningsprojekt lavet i et samarbejde mellem AAU, KVL og Vejdirektoratet, støtte af fonden Realdania.



## Byen · Vejen · Landskabet



Henrik Harder lektor, phd. AAU, Forskningsleder på forskningsprojektet Byen, Vejen og Landskabet, 2004



Pendlere, der på grundlag af luftlinjer mellem bolig og arbejdsstedssogne passerer givne områder i Danmark



## Nøgletemaer for debatten i dag ...



- Hvilken rolle vil infrastrukturen skulle spille i samfundet på længere sigt?

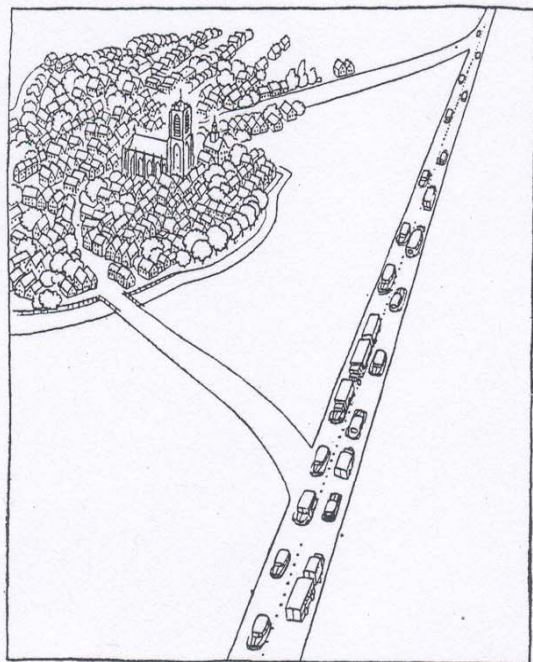
*Der er ingen tegn på at der efterspørges mindre transport eller mobilitet, kun tegn på at jo rigere vi bliver jo mere bevæger vi os.*

*Infrastrukturen (lufthavne / motorveje) bliver en af de mest centrale investeringer for os alle, fordi den er en af adgangene til forsat velfærd.*

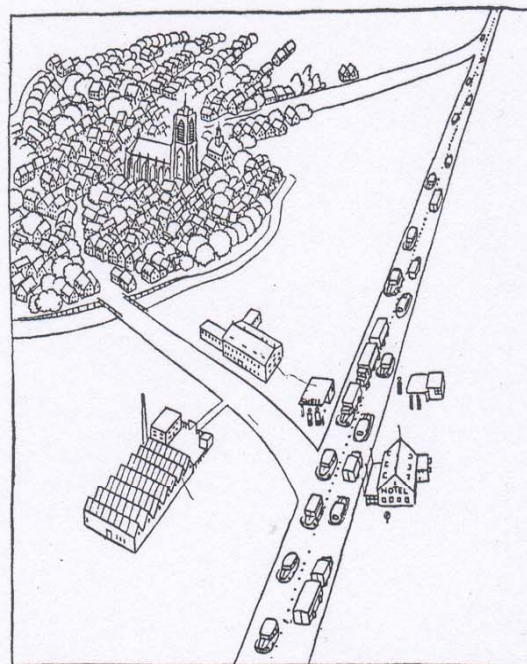
*"time is the enemy, speed the weapon  
(and time is the most limited resource  
we have)"*



# En gammel historie: Del 1



1930 ... og ikke mindst ved kraftige anstrengelser fra vor unge borgmester *Jansen* er der nu ved forlægningen af hovedvejen definitivt gjort en ende på den uholdbare situation, som blev forvoldt af den stadigt stigende færdsel gennem vor by.

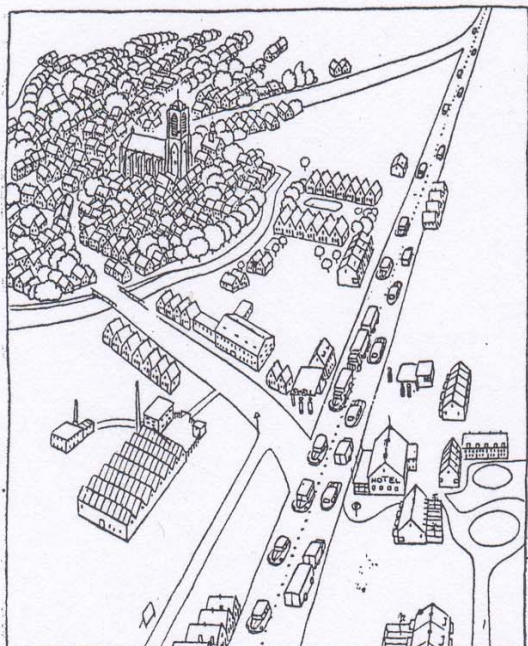


1935 ... og vi kan takke vor initiativrige borgmester *Jansen* for hans utrættelige arbejde for oprettelsen af håndværkerskolen, opførelsen af biskuitfabrikken, bygningen af hotel Concordia og et par moderne benzintanke ved den nye hovedvej.

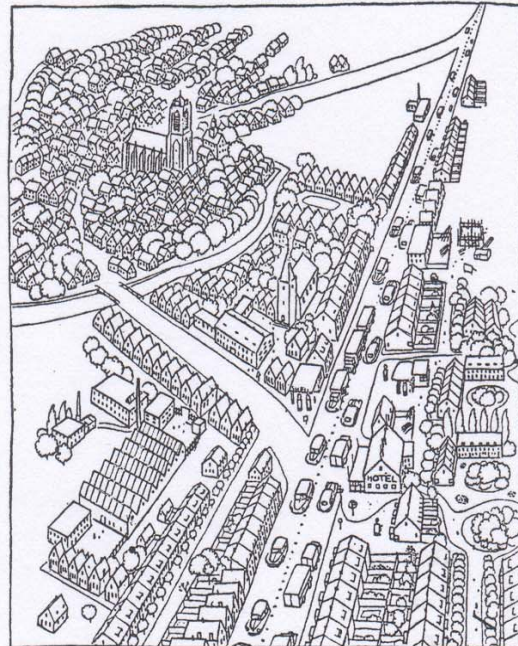




## En gammel historie: Del 2



1940 ... og det skyldes vor flittige borgmester *Jansens* arbejde, at „Borgmester *Jansens* Park“ og annekset „Syd“ nu befinder sig på et fremskredet stadium, for ikke at tale om de 12 middelstandshuse ved „Den gamle vej“ samt opførelsen af klædefabrikken på industriområdet.



1950 ... og der er gennem den stedse tiltagende færdsel opstået en uholdbar situation, til hvis løsning der efter vor mening kræves en yngre og kraftigere hånd end borgmester *Jansens*.

*Roadpricing  
Bompenge*

*En Sæ-tog/jernbane  
En ny omfartsvej  
Mere kollektiv trafik*



## Nøgletemaer for debatten i dag ... den rigtige agenda



- Hvilke krav vil samfundsudviklingen stille til infrastrukturen - og hvilke udfordringer vil det give på længere sigt?

*- At arbejdsstyrken kan komme billigt og hurtigt frem til de jobs der udbydes og at produkter kan komme billigt og hurtigt frem til de virksomheder og forbrugere der skal aftage dem, men også at vi kan rejse hvorhen vi vil i vores fritid f.eks. tage en teatertur til København, eller holde vores skiferie i Østrig etc.*

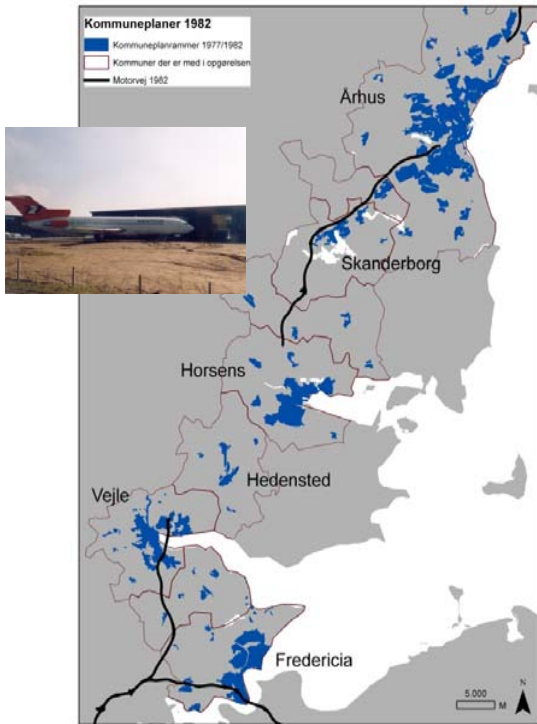
- Hvad vil være de centrale strategiske dilemmaer i forhold til den langsigtede udvikling af infrastrukturen?

*- Kravet om billig / nærmest gratis infrastruktur og samtidig et enormt behov for at finde en stabil finansiering til anlæg og drift af netop infrastruktur, udgør det strategiske politiske dilemma.*





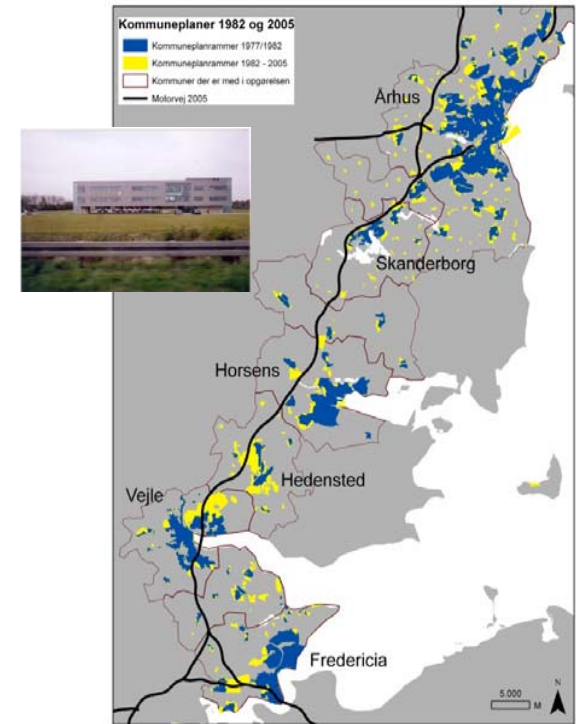
# Kommuneplanernes arealudlæg langs motorvejen i Østjylland - et eksempel på hvad der kan ske



1977 / 1982



2004



1977/82 - 2004