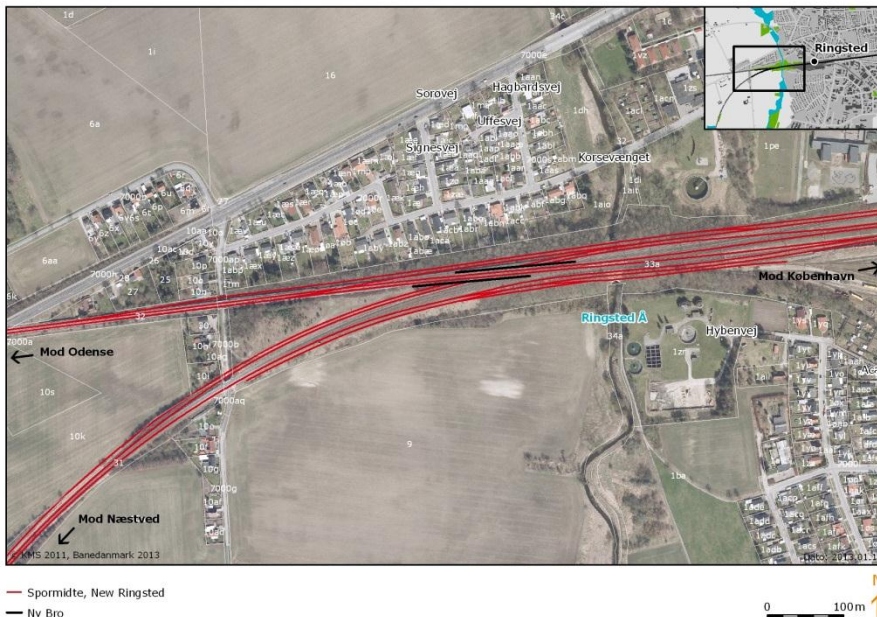


Dato
J. nr.



Timemodellens 1. etape – Niveaufri udflætning på Ringsted Station

Der er indgået en aftale mellem Regeringen og Venstre, Dansk Folkeparti, Liberal Alliance og Konservative om at udmønte 346 mio. kr. til en niveaufri udflætning på Ringsted Station. Den niveaufri udflætning er et vigtigt element på vejen til at kunne realisere Timemodellen.

Projektet for deletappe Ringsted-Odense har til formål at øge hastigheden på strækningen og medvirke til at realisere Timemodellens 1. etape med et samlet mål for rejsetiden mellem København og Odense på én time.

Etablering af en niveaufri udflætning på Ringsted Station vil forbedre rettidigheden og forøge hastigheden igennem stationen og er et nødvendigt element i en reduktion af rejsetiden som er forudsat i Timemodellen. Projektet vil således være et af de projekter, der skal indgå i anvendelsen af den ramme på 0,6 mia.kr., som forligskredsen i 2009 afsatte til hastighedsopgraderinger mellem Ringsted og Odense som led i realiseringen af 1. etape af timemodellen.

En niveaufri udflætning består af en bro i vestenden af Ringsted Station, hvor sporene fra den nye bane mod Storebælt føres over sporene mod Næstved (Ringsted-Femern banen).

Projektet er af Banedanmark vurderet til at koste 346 mio. kr. Samlet set opnås en køretidsbesparelse på strækningen mellem Ringsted og Odense.

Etableringen af en niveaufri udflætning på Ringsted Station har en samfundsøkonomisk forrentning på 5,5 pct. med dagens hastighedsprofil på strækningen mellem Ringsted og Odense. Når Timemodellens etape til Odense er fuldt etableret, vil den samfundsøkonomiske forrentning af udflætningen blive forbedret som følge af øget trafik på strækningen.