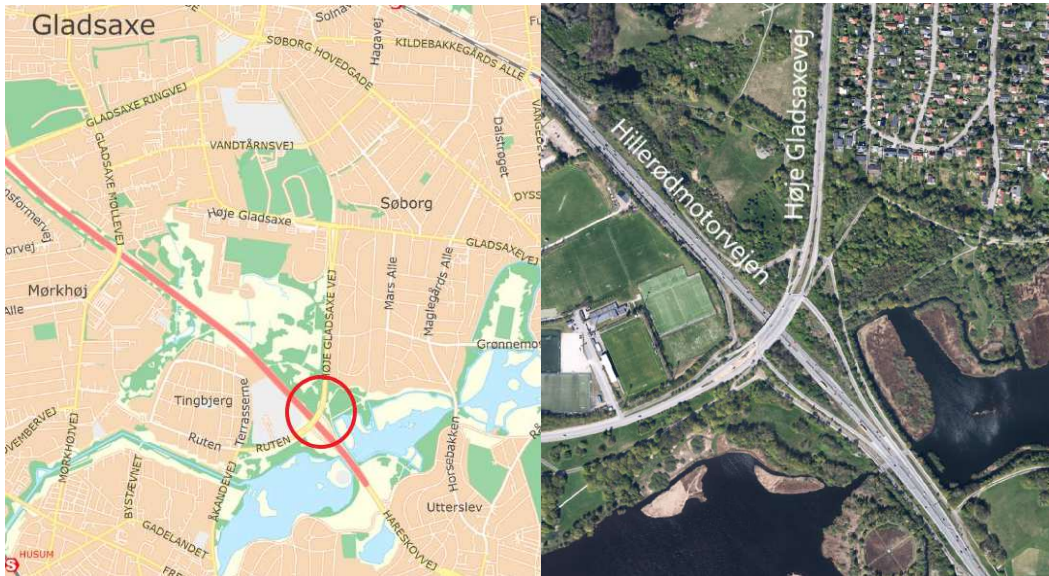


Krydsombygning, Høje Gladsaxevej



Formål og baggrund

Krydset er udpeget som sort plet på baggrund af 7 ulykker på 5 år, heraf 1 personskadeulykke med 1 alvorligt tilskadekommen. Projektet forventes at kunne forebygge 1,5 af de 7 ulykker og 0,5 personskade af 1 personskade.

Projektets formål er at forbedre trafikikkerheden på en motorvejsfrakørsel på Rute 16 ved Tingbjerg. Krydset er udformet som et prioriteret T-kryds med et kørespor i hver retning adskilt af et op til en 14 meter bred midterrabat, asfaltbelagt vest for krydset og græsbelagt øst for krydset. Frakørselsrampen er ulykkesbelastet.

Der er sket ulykker med bilister fra frakørselsrampen, der ikke overholder vigepligten ved udkørsel på Høje Gladsaxevej. Hypotesen er, at bilister fra frakørselsrampen kører for hurtigt frem i krydset og overser trafikanter på Høje Gladsaxevej.

Projektbeskrivelse

Krydset foreslås ombygget til et simpelt signalanlæg.

Samfundsøkonomi / intern rente

Rentabelt (Intern rente): 27,5 % (når der indgår rejsetidseffekter).

Anlægsoverslag: 4,5 millioner kroner

Miljø

I området findes fredninger, drikkevandsinteresser og sø-beskyttelseslinje. Dog alle udenfor projektområdet. Projektet ligger indenfor eksisterende vejareal. Projektet skal ikke vvm-screenes.

Tidsplan

En gennemførelse af projektet skønnes at tage cirka 2 år fra bevilling er givet.